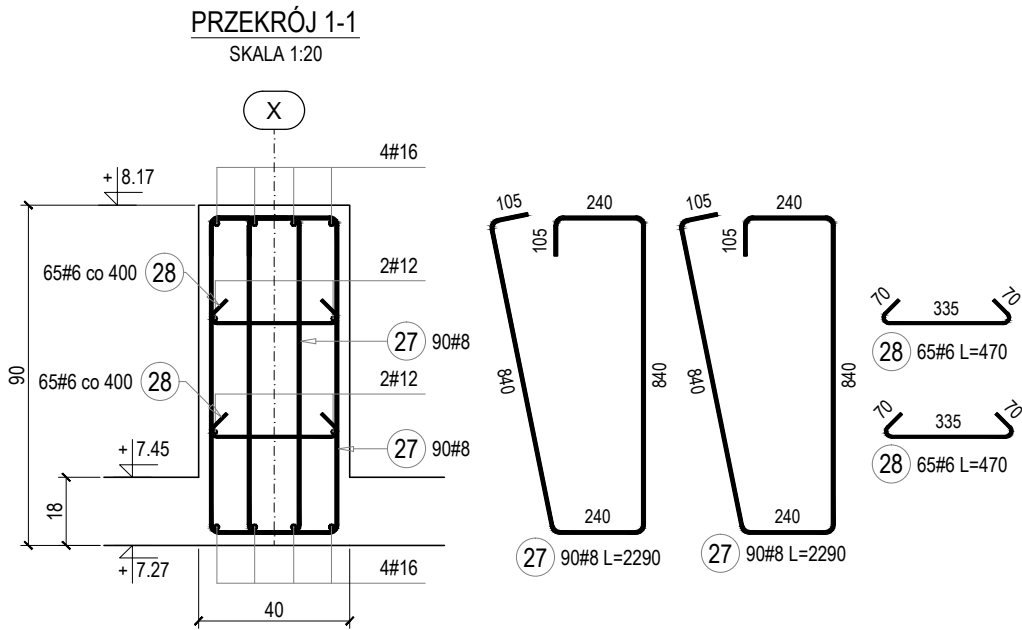



ZESTAWIENIE STALI ZBROJENIOWEJ _ BELKA B2.1-B (oś Y)								
Poz.	Długość (mm)	Liczba			Długość łączna (m)			
		w elemencie	elementów	ogółem	A-IIIIN			
					# 6	# 8	# 12	# 16
15	6810	2	1	2				13,6
16	10000	2	1	2				20,0
17	12000	2	1	2				24,0
18	10000	2	1	2				20,0
19	12000	2	1	2				24,0
20	5280	2	1	2				10,6
21	12000	4	1	4				48,0
22	7420	4	1	4				29,7
23	9000	4	1	4				36,0
24	12000	4	1	4			48,0	
25	6000	4	1	4			24,0	
26	8880	4	1	4			35,5	
27	2290	180	1	180		412,2		
28	470	130	1	130	61,1			
Długość wg średnic (m)					61,1	412,2	107,5	225,9
Masa 1 m pręta (kg/m)					0,22	0,40	0,89	1,58
Masa łączna wg średnic (kg)					13,6	162,8	95,5	356,9
Masa łączna wg gatunku stali (kg)					628,7			
Ogółem (kg)					629			



- UWAGI:
- Rysunek przedstawia jedynie elementy konstrukcyjne. Należy go rozpatrywać łącznie z pozostałymi rysunkami konstrukcji oraz odpowiednimi projektami branżowymi.
 - Dane materiałowe:
BETON: B30 (C25/30)
Uziarnienie: Dmax=16mm
Klasa ekspozycji: XC1
STAL: A-IIIN (B500SP)
OTULINA: 30mm
 - Przy wykonywaniu elementów żelbetowych uwzględnić instalację uziemienia budynku zgodnie z projektem branży elektrycznej.
 - (* -0.50) - Oznacza dolny poziom belki / wieńca;



Projektowanie Architektoniczne Krzysztof Petrus
ul. Morgowska 4d
41-408 Mysłowice

T: +48 504 639 835
E: kpe@kpe.com.pl

Nazwa	Rewitalizacja centrum Gogolowej wraz z budową budynku wielofunkcyjnego, parkingów, miejsc postojowych i zagospodarowaniem terenu.			Nr rys.	KB-310/E	
Adres	44-323 Gogolowa, ul. Wiejska 28, dz. nr 505, 577, 798, 799, 800, 801, 802			Skala	1:40, 1:20	
Tytuł	Belka B2.1 w osi Y - segment B			Data	12/2020	
spec.		nr upr.		podpis		
Projektant:	mgr inż. Michał Skorupa	konst-bud	SLK/4258/ POCOK/12	Faza	PT	
Sprawdzający:	mgr inż. Jerzy Kojzar	konst-bud	198/92	Branża	konstrukcja	
Prawa autorskie zastrzeżone. Przerysowywanie, uzupełnianie, odstępowanie niniejszego rysunku komuników bez pisemnej zgody autora jest zabronione.					Nr strony	